

Uponor R2i kasetti

Uponor R2i -kasetti tarjoaa vesi- ja viemäriputket sekä seinä-WC:n kannakoinnin ja huuhtelujärjestelmän osat, kerrosvälin palokatkot ja laatoitettavat pintarakenteet yhdessä tuotteessa. Rakenteet täyttävät rakennusmääräyskokoelman määräykset vesi- ja viemärilaitteiston toiminnasta.

Tuote on saatavilla laatoitettavana sekä valmiilla, maalattulla teräslevypinnalla. Sekä laatoitettavat että teräslevykuoriset mallit kasetista ovat vedeneristeen päälle asennettavia avattavia rakenteita.

Kasetin mukana toimitetaan linjan putkien palokatkot kerrosväleihin asennettavaksi. Kerrosvälin läpiviennissä käytetään läpivientikappaletta jonka liitos eri märkätilajärjestelmien vedeneristeisiin on testattu VTT:llä. (VTT-S-05340-16 ja VTT-S-03386-16 Kiilto Kerafiber, LIP VS 30, Ardex S1-K, Weber Vetonit WP)

Palokatkot on toteutettu putkikohtaisilla palokatkokääreillä kerrosvälin matkalla, yläpäistään läpivientikappaleeseen massalla tiivistettynä

Vesijohdot, viemäriputket ja WC sekä pesualtaan vesi- ja viemäriiliitynnät yhdellä tuotteella

Vesijohdot

- KV, LV max \varnothing 32mm ja LVK max \varnothing 20, esieristettyinä kannakoitu kasettiin kytkentävalmiiksi
- Uponor RTM-liittimet komposiittiputkissa valmiina, putket liitetään ilman erillistä puristustyökalua
- Pesualtaan ja WC-huuhtelujärjestelmän kytkentäjohto suoja-putkellista PEX-putkea esikannakoituna

Viemärit

- Esieristetty \varnothing 110 Uponor Decibel (linja) josta \varnothing 110 haara WC:lle, \varnothing 75 haara alakattoon lattiakaivolle sekä \varnothing 50 haara viereiselle pesualtaalle

Pintamateriaalivaihtoehdot

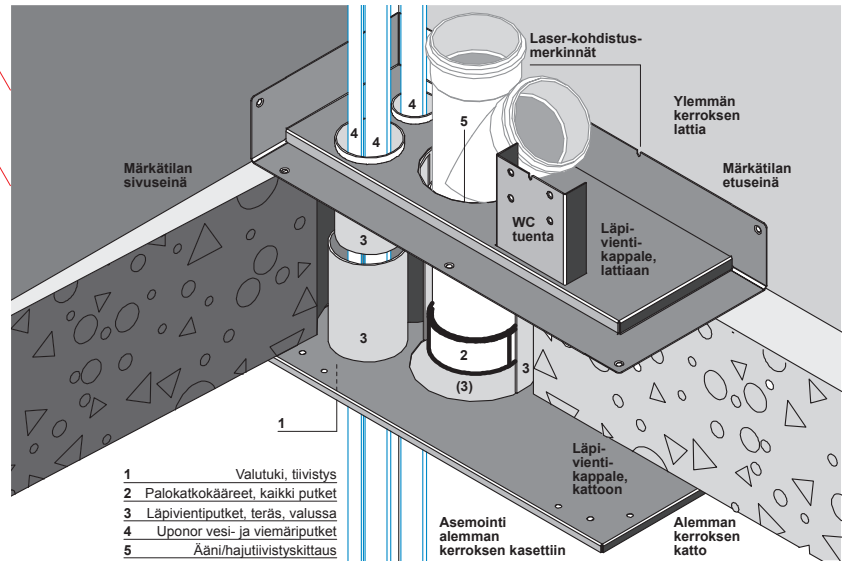
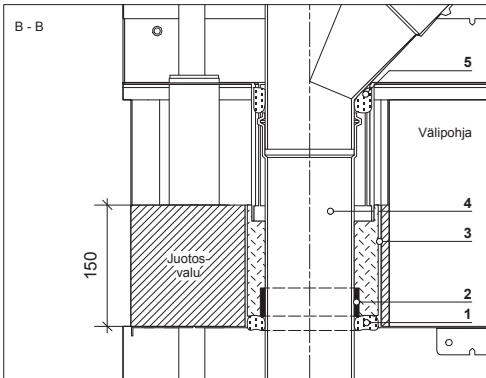
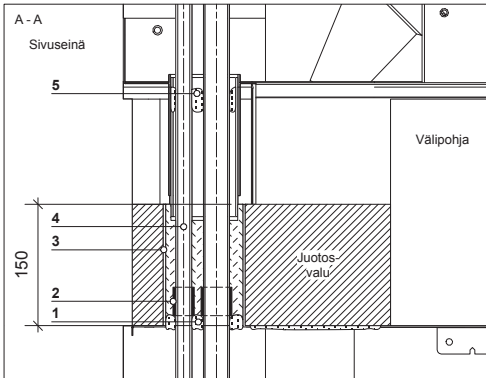
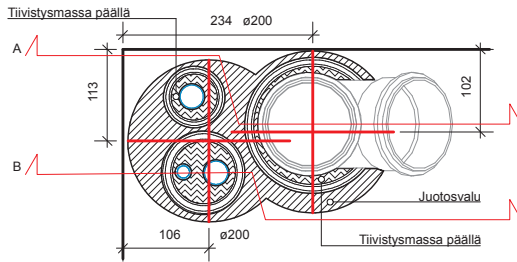
- Laatoitettavat kaakelilujalevyt, laattakulmalistat valmiiksi rakenteessa, irrotettavissa laattoineen. Kulmalistan väri valittavissa tilauksen yhteydessä
- Maalattu teräslevykuori, avattavissa, väri valittavissa tilauksen yhteydessä

Järjestelmälle suoritettut testit

- Märkätilajärjestelmät ja läpiviennit - VTT-S-05340-16 ja VTT-S-03386-16
- Komponenttikohtaiset tyyppihyväksynät ja testit käytetyille Uponor MLCP komposiittiputkelle sekä Decibel -kiinteistöviemärintijärjestelmän tuotteille



Lisätietoa järjestelmästä



Seinä WC, huuhtelujärjestelmä

- Useimmat seinä-WC-istuimet sopivat, 180 ja 230mm kannakointi
- Sijainti avattavan huoltoluukun alla, huuhtelujärjestelmä vaihdettavissa kokonaan tai osineen (painikkeen tai isomman huoltoluukkualueen kautta), asennusaikainen kuljetustuenta
- 3 / 6L huuhtelut, säädettävissä - paineilmatoiminen huuhtelupainike ja ääntä vaimentava rakenne

Liitännät vaakatasossa

- V50/32 ja KV, LV 1/2" SK hanakulmarasiolla viereiselle pesualltaalle WC puolelta
- V75 viemärointi alakattoon
- Pesualltaan PEX kytkentäjohdot suoja-putkissaan, joko 5 m pitkinä elementistä ulkona lyhennettäväksi haluttuun pituuteen tai 1/2" SK hanakulmarasiolle esiasennettuna alakatossa

* Tilattavissa olevat värisävyt (maalatut pinnat, laattakulmalistat)

- Valkoinen RAL 9010, Vaalean harmaa, RAL 9006, Tumman harmaa / Antrasiitti, RAL 7016, Musta, RAL 9005
- Valkoinen, satiini/mattakromi, kiiltävä kromi ja musta huuhtelupainike

Vuodonilmaisoin, turvallisuus

- Mahdolliset vuotovedit pääsevät tiiviin lattian läpivientikappaleen koroteosan päältä turvallisesti vedeneristettyyn tilaan ja edelleen lattiakaivoon

Sähköjohtonousujen varaus kasettiin

- Vain huoneen nurkkaan olevat laatoitettavat mallit - asennetaan leveämmällä läpivientisarjalla jossa 200x130 tila johdoille

Käyttövesijohtojen eristeet, komposiitti

- PUR-eristeloikat putkissa valmiina
- Eriste putken R+30mm
PUR-lohkon $\lambda \approx 0,028$, sarja 24

Viemärin eristeet

- Uponor Decibel -järjestelmän putket ja osat joissa valmiina muuttuvatiheyksinen, tiiviiksi saumattu foam & raskasmatto -monikerrosriste.
Tilavuuspaino n. 940 kg/m³

UPONOR R2i -kasetti, mallit

Malli	Huonekorkeuteen	Leveys	Syv.	Väri, pintarakenne	Paino
1087176	2530-2580	630, oikeakätinen	230	Laatoitettava, valkoiset listat, nurkkaan	n. 55 kg
1087172	2530-2580	630, vasenkätinen	230	Laatoitettava, valkoiset listat, nurkkaan	n. 55 kg
1087175	2530-2580	630, oikeakätinen	230	Laatoitettava, valkoiset listat, keskelle seinää	n. 55 kg
1087174	2530-2580	630, vasenkätinen	230	Laatoitettava, valkoiset listat, keskelle seinää	n. 55 kg
1087580	2530-2580	615, oik. keskitetty	220	Teräslevy, valkoinen maalipinta, keskelle seinää	n. 55 kg
1087579	2530-2580	615, vas. keskitetty	220	Teräslevy, valkoinen maalipinta, keskelle seinää	n. 55 kg
	2530-2580	770, oikeakätinen	230	Laatoitettava, valkoiset listat, nurkkaan, sähkönousut	n. 55 kg
	2530-2580	770, vasenkätinen	230	Laatoitettava, valkoiset listat, nurkkaan, sähkönousut	n. 55 kg