

Uponor Reno Port

Uponor Reno Port -talotekniikkakasetti tarjoaa vesi- ja viemäriputket sekä seinä-WC:n kannakoinnin ja huuhtelujärjestelmän osat, kerrosvälin palokatkot ja laatoitettavat pintarakenteet yhdessä tuotteessa. Rakenteet täyttävät rakennusmääräyskokoelman määräykset vesi- ja viemärlaitteiston toiminnasta sekä äänitasoista.

Tuote on saatavilla laatoitettavana sekä valmiilla, maalattulla teräslevypinnalla. Tuote asennetaan vedeneristeen päälle täysin avattavaksi rakenteeksi. Tuote soveltuu sekä uudisrakentamiseen että korjausrakentamiseen.

Kasetin mukana toimitetaan linjan putkien palokatkot kerrosväleihin asennettavaksi. Kerrosvälin läpiviennissä käytetään läpivientikappaletta jonka liitos eri märkätalajärjestelmien vedeneristeisiin on testattu VTT:llä. (VTT-S-05340-16 ja VTT-S-03386-16 Kiilto Kerafiber, LIP VS 30, Ardex S1-K, Weber Vetonit WP)

Palokatkot on toteutettu putkikohtaisilla palokatkokääreillä kerrosvälin matkalla, yläpäistään läpivientikappaleeseen massalla tiivistettynä

Vesijohdot, viemäriputket ja WC sekä pesualtaan vesi- ja viemäriiliittymät yhdellä tuotteella

Vesijohdot

- KV, LV max \varnothing 32mm ja LVK max \varnothing 20 esieristettyinä, Reno Portissa kytkentävalmiina kannakoituina
- Uponor S-Press T-haarat ja jatkoliittimet komposiittiputkissa. Putkissa lukittavat liukukannakkeet.
- Pesualtaan ja WC-huuhtelujärjestelmän kytkentäjohdot suojaputkellista PEX-putkea, esikannakoituina

Viemärit

- Esieristetty \varnothing 110 Uponor Decibel (linja) josta \varnothing 110 haara WC:lle, \varnothing 75 haara alakattoon lattiakaivolle sekä \varnothing 50 haara viereiselle pesualtaalle

Pintamateriaalivaihtoehdot

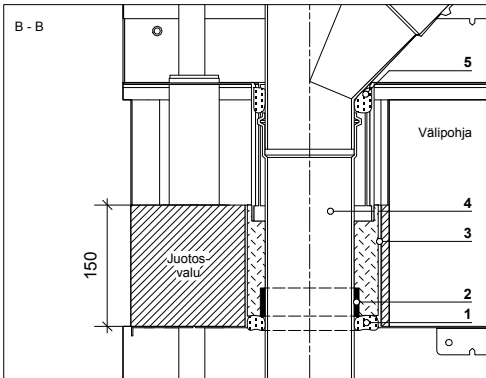
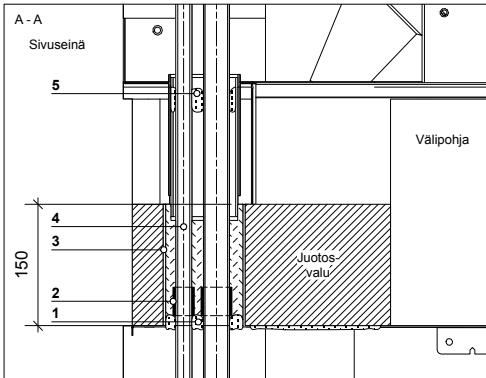
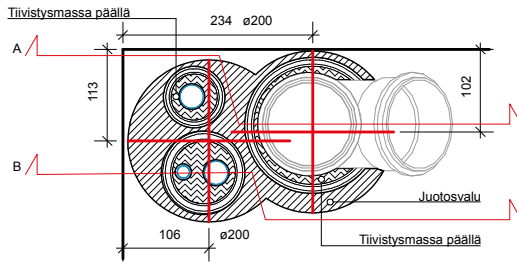
- Pintarakennepaneelit joiden laatoitettava pinta kaakelilujalevyä. Pintarakenteissa kiinteät, laatoitusvalmiit laattakulmalistat jotka mahdollistavat pintarakenteen irrotettavuuden myös laatoitettuna. Listojen väri valittavissa.
- Maalattu teräslevykate, avattavissa

Järjestelmälle suoritettut testit

- Märkätalajärjestelmät ja läpiviennit - VTT-S-05340-16 ja VTT-S-03386-16
- Komponenttikohtaiset tyyppihyväksynät ja testit käytetyille Uponor MLCP komposiittiputkelle sekä Decibel -kiinteistöviemärintijärjestelmän tuotteille



Lisätietoa järjestelmästä



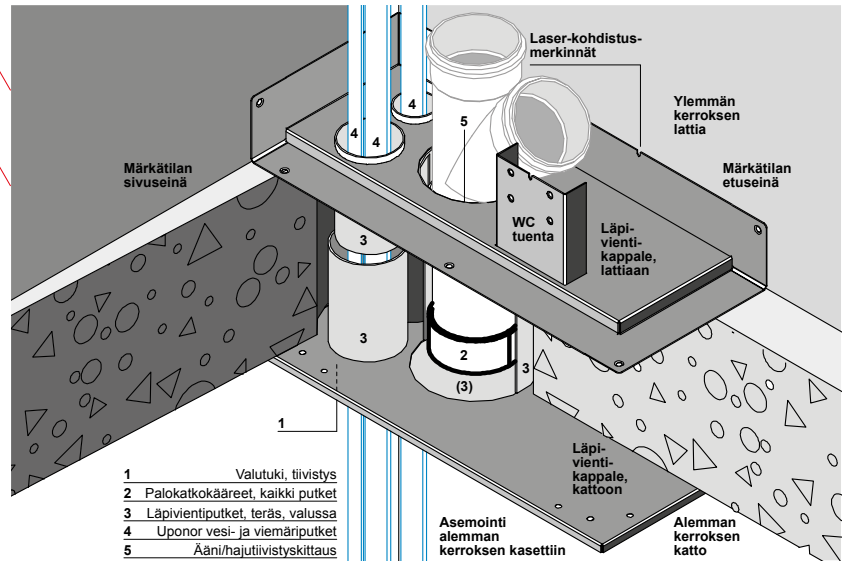
Palokatkosuunnitelmat täsmennetään detaljista poikkeaviin rakenteisiin ja palokatkotuotteisiin rakennesuunnittelijan toimesta.

Linjojen komposiittiputkien eristeet

- PUR-eristeloikat putkissa valmiina
- Eriste vähintään putken R+30mm PUR-lohkon $\lambda \approx 0,028$, sarja 24

Viemärin eristeet

- Uponor Decibel -järjestelmän putket ja osat joissa valmiina muuttuvatiheyksinen, tiiviiksi saumattu foam & raskasmatto -monikerros-eriste. Tilavuuspaino n. 940 kg/m³



Läpivientiputket ovat kerrosvälissä sisäkkäin, varmistaen vesiturvallisen, vikasietoisen rakenteen

Seinä WC, huuhtelujärjestelmä

- Useimmat seinä-WC-istuimet sopivat, 180 ja 230mm kannakointi
- Huuhtelujärjestelmä vaihdettavissa/huollettavissa osineen huuhtelupainikkeen kautta, asennusaikainen kuljetustuenta
- 3 / 6L huuhtelut, säädettävissä - paineilmatoiminen huuhtelupainike ja ääntä vaimentava rakenne

Liitännät vaakatasossa

- V50/32 ja KV, LV 1/2" SK hanakulmilla viereiselle pesualtaalle
- V75 / V110 viemärointi alakattoon, LVI-suunnitelman mukaan
- Pesualtaan PEX kytkentäjohtot suoja-putkissaan, 5 m pitkinä elementistä ulkona lyhennettäväksi haluttuun pituuteen

Tilattavissa olevat värisävyt (maalatut pinnat, laattakulmalistat)

- Valkoinen RAL 9003, Vaalean harmaa RAL 9006, Tumman harmaa RAL 7016
- Valkoinen huuhtelupainike sisältyy toimitukseen

Vuodonilmaisimien, turvallisuus

- Mahdolliset vuotovedet pääsevät tiiviin lattian läpivientikappaleen koroteosan päältä turvallisesti vedeneristettyyn tilaan ja edelleen lattiakaivoon. Läpivientiputket päästävät padottuneen veden poikkeustilanteessakin alempaan vedeneristettyyn tilaan, ei välipohjan rakenteisiin

Lämpö/sähköjohtonousujen varaus kasettiin

- Vain huoneen nurkkaan olevat laatoitettavat mallit - asennetaan leveämmällä läpivientisarjalla jossa n. 200x130 tila johdoille
- Lämpöjohtojen asennustila, tila max. 2 x Ø25 putkille

Uponor Reno Port, mallit

Malli	Huonekorkeuteen	Leveys	Syv.	Väri, pintarakenne	Paino
1087176	2530-2580	630, oikeakätinen	230	Laatoitettava, valkoiset listat, nurkkaan	n. 55 kg
1087172	2530-2580	630, vasenkätinen	230	Laatoitettava, valkoiset listat, nurkkaan	n. 55 kg
1087175	2530-2580	630, oikeakätinen	230	Laatoitettava, valkoiset listat, keskelle seinää	n. 55 kg
1087174	2530-2580	630, vasenkätinen	230	Laatoitettava, valkoiset listat, keskelle seinää	n. 55 kg
1087580	2530-2580	615, oik. keskitetty	220	Teräslevy, valkoinen maalipinta, keskelle seinää	n. 55 kg
1087579	2530-2580	615, vas. keskitetty	220	Teräslevy, valkoinen maalipinta, keskelle seinää	n. 55 kg
	2530-2580	770, oikeakätinen	230	Laatoitettava, valkoiset listat, nurkkaan, lämpöjohtot	n. 55 kg
	2530-2580	770, vasenkätinen	230	Laatoitettava, valkoiset listat, nurkkaan, sähkönousut	n. 55 kg
	2500-3000	Riippuen talotekniikkavaruksista		Laatoitettava, laajennusosalla, mittailausrakenne, myös osana hormia	